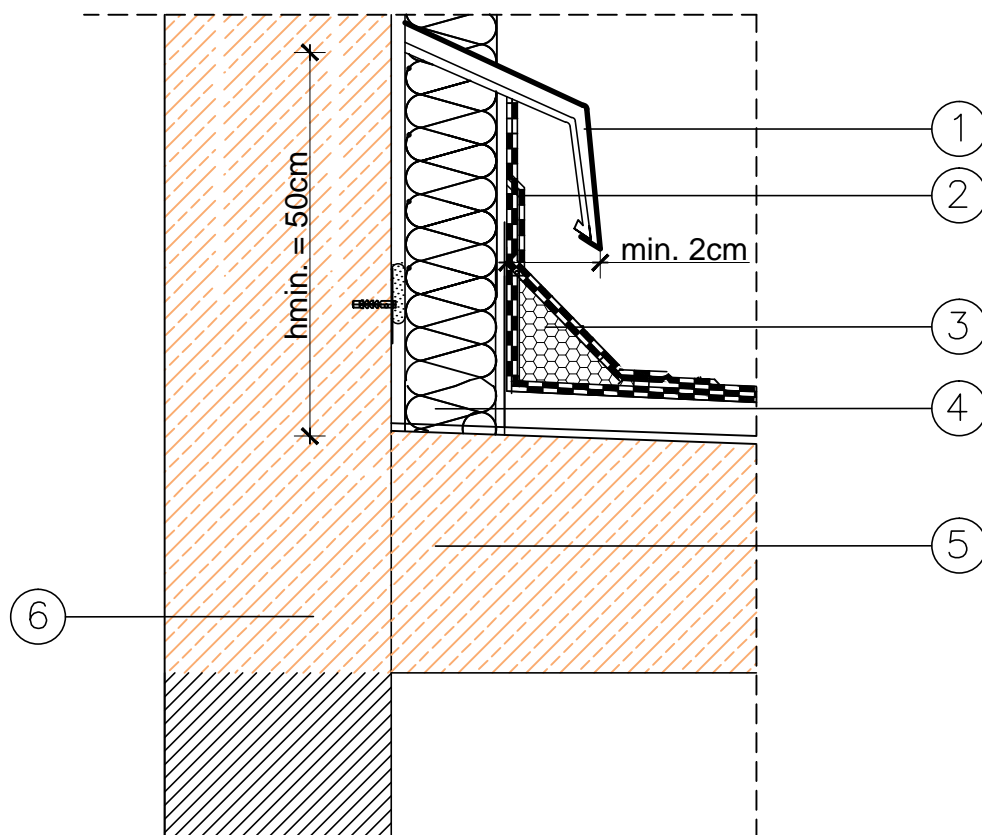


# OBRÓBKA STYKU ŚCIANY ZE STROPODACHEM



1. OBRÓBKA BLACHARSKA WCIĘTA W DOCIEPLENIE.
2. PAPA TERMOZGRZEWALNA WYWINIĘTA NA ŚCIANĘ POD PROJ. OBRÓBKĘ BLACHARSKĄ TYTAN-CYNK.
3. KLIN ZE STYROPIANU.
4. PROJEKTOWANA TERMOIZOLACJA (HYDROFOBIZOWANA).
5. STROPODACH WENTYLOWANY.
6. PRZYKŁADOWA ŚCIANA.

TEMAT:	BUDYNEK ZESPOŁU SZKÓŁ W ŚWIECIECHOWIE TERMOMODERNIZACJA		
INWESTOR:	Gmina Świeciechowa		
LOKALIZACJA:	ul. Ułańska 4, 64-115 Świeciechowa		
BRANŻA:	ARCHITEKTONICZNO-BUDOWLANA		SKALA: 1:10
PROJEKTANT: (architektura)	mgr inż. arch. Monika Jasińska nr upr. WP-OIA/OKK/UpB/25/2009	PODPIS:	DATA: 2016.06
OPRACOWAŁ:	mgr inż. arch. Dorota Zając	PODPIS:	DATA: 2016.06
		PODPIS:	DATA:
NAZWA RYSUNKU:	SZCZEGÓŁ NR 7		NR RYS.: A12